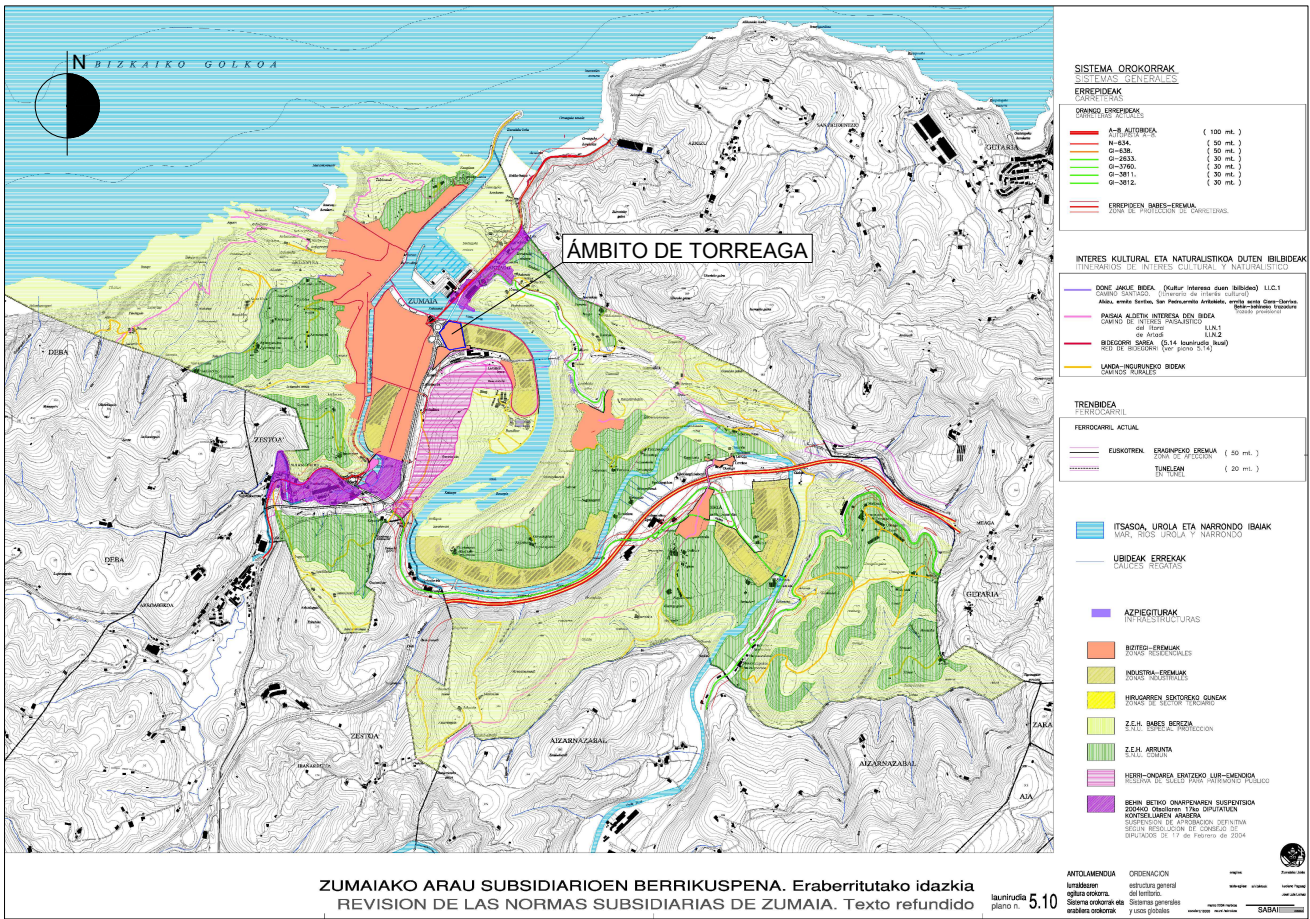
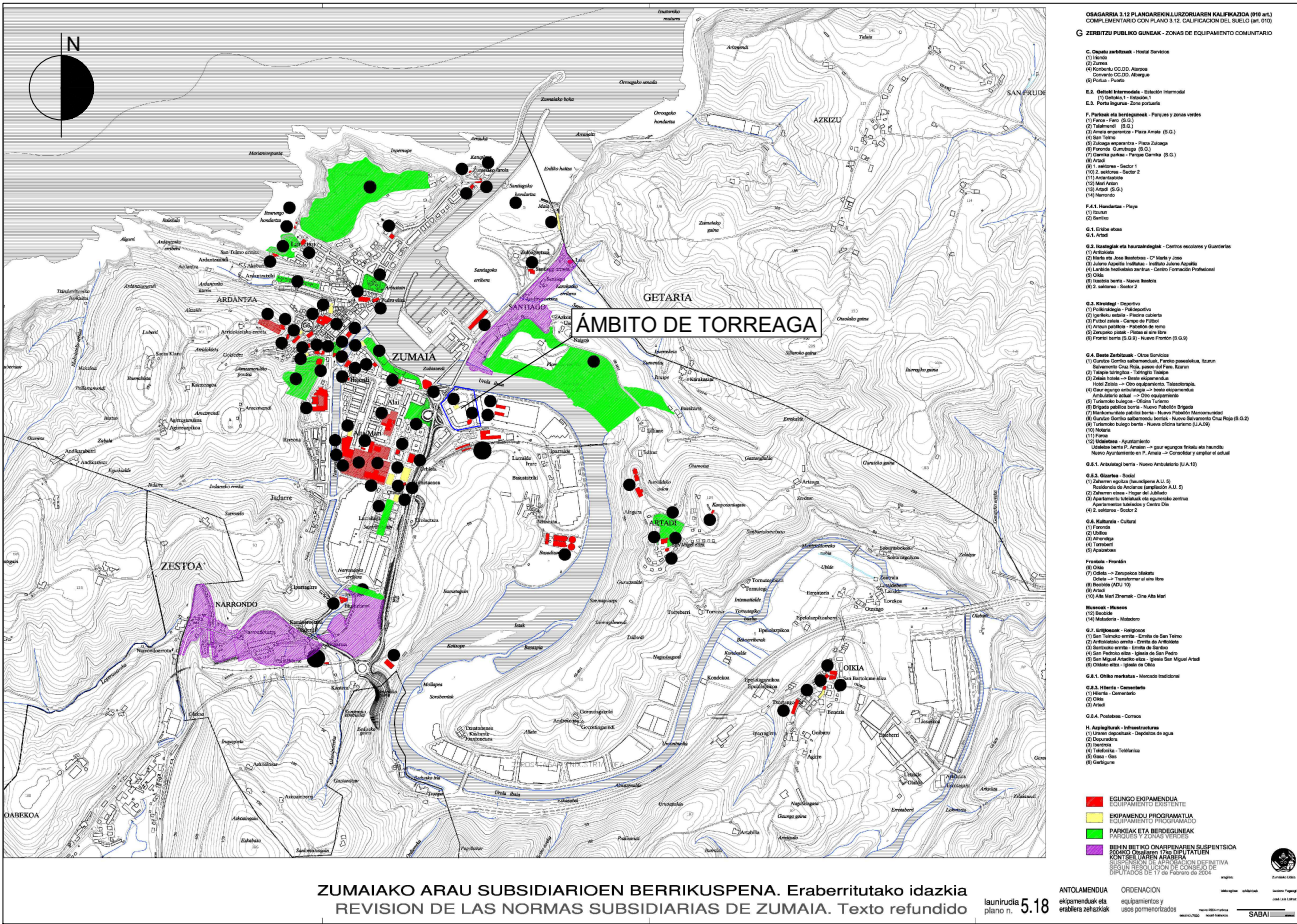


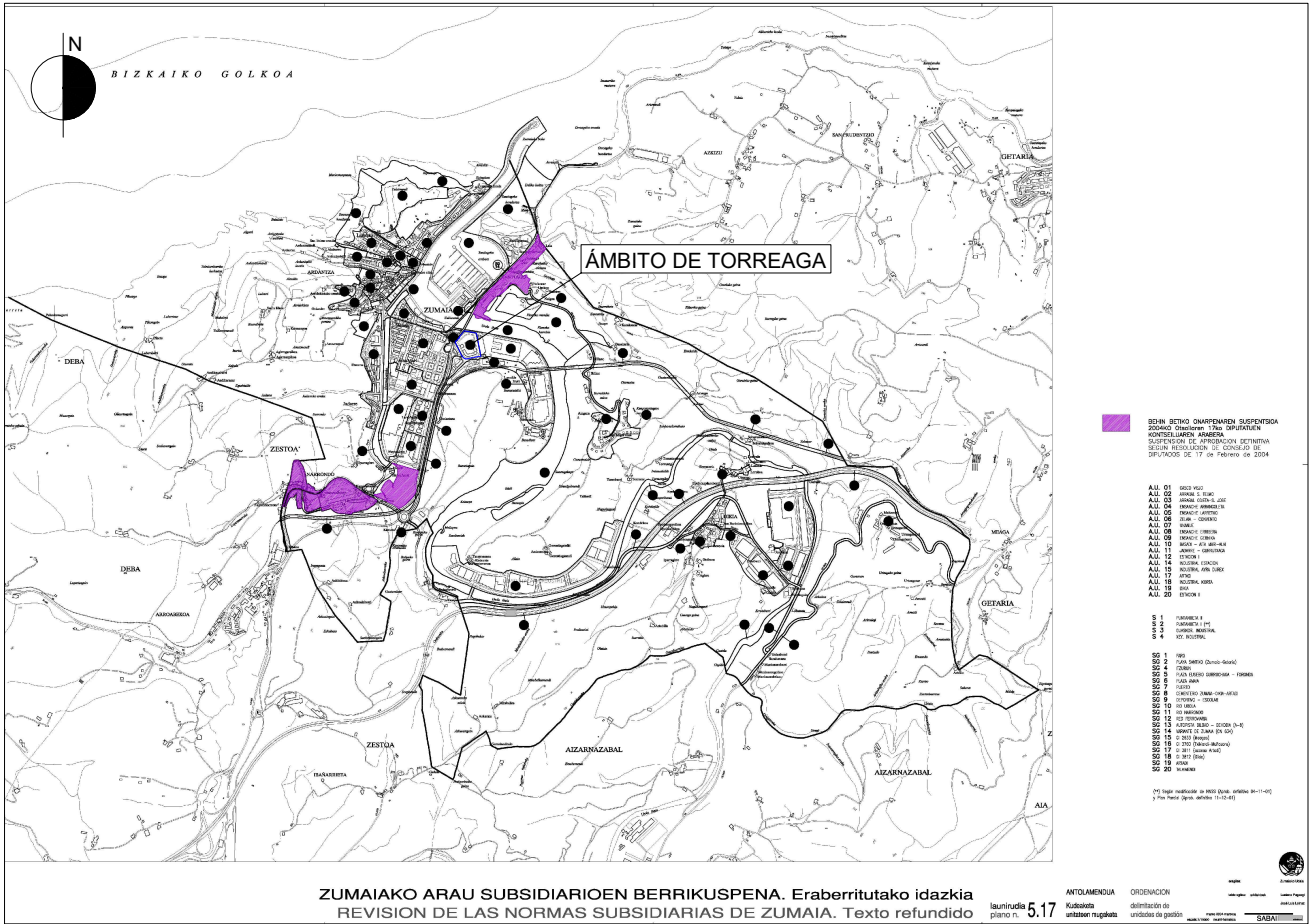
CLASIFICACIÓN DEL SUELO



ZONIFICACIÓN GLOBAL



ZONIFICACIÓN PORMENORIZADA



CONDICIONES DE GESTIÓN Y EJECUCIÓN

MODIFICACIÓN DE LAS NORMAS SUBSIDIARIAS DE PLANEAMIENTO DE ZUMAIA REFERENTE AL ÁMBITO "12.2 TORREAGA" Y AL SECTOR "1. PUNTANUETA II"

Zumaia
Mayo 2019

PROMOTORES



Ayuntamiento de Zumaia
ISGA INMUEBLES, S.A.

ARQUITECTOS REDACTORES

Mikel Iriondo, Abogado.
Manu Arriabarrena, Arquitecto.
Santiago Peñalba, Arquitecto.

I. PLANOS DE INFORMACIÓN

RÉGIMEN URBANÍSTICO VIGENTE DE TORREAGA.
(Zonificación global, Zonificación pormenorizada, Cond. de gestión y ejec.)

Plano

I.5

Escala A-3
varias